



PONT INTERNATIONAL
GORDIE
HOWE
INTERNATIONAL BRIDGE

Cumbre de aprovisionamiento de BNA

20 de octubre de 2021





PONT INTERNATIONAL
GORDIE
HOWE
INTERNATIONAL BRIDGE

Gracias por acompañarnos.

**Asegúrese de silenciar su
micrófono.**

¡Empezaremos en breve!



Bienvenida y presentaciones

ORDEN DEL DÍA

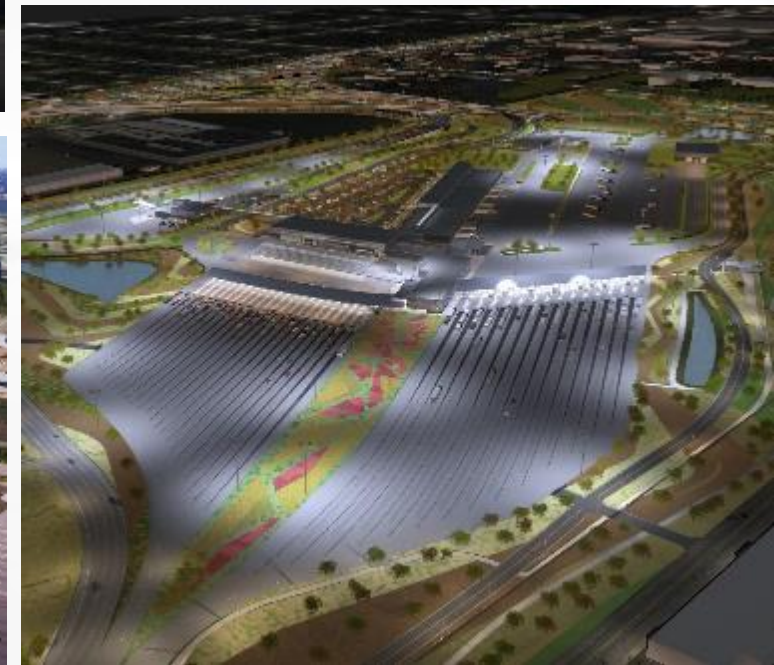
1. Bienvenida y presentaciones
2. Momento de seguridad
3. Actualización del proyecto
4. Proceso de aprovisionamiento de BNA
5. Próximas oportunidades con BNA
6. Ponentes de nivel 1
7. Obligación DBE
8. Sesión de preguntas y respuestas
9. Conclusión

Momento de seguridad

Bob Gallant,
Director de Salud y Seguridad, de
BNA



COMPONENTES DEL PROYECTO



ACTUALIZACIÓN DE AVANCES Y CONSTRUCCIÓN



Trabajo de la torre del puente en Canadá



Trabajo de la torre del puente en Canadá

ACTUALIZACIÓN DE AVANCES Y CONSTRUCCIÓN



Edificio principal del Punto de entrada canadiense



Edificio principal del Punto de entrada estadounidense

ACTUALIZACIÓN DE AVANCES Y CONSTRUCCIÓN



Corredor de la I-75: Puente en Clark Street



Sifones en la I-75: Cavalry Street.

CONTRATOS DE APROVISIONAMIENTO CON BNA

Los subcontratistas deben enviar un correo electrónico a aprovisionamiento@bnausjv.com y registrarse. Las oportunidades para materiales y servicios auxiliares seguirán un proceso más abreviado.

En esta presentación se enumeran algunos futuros paquetes; otros se lanzarán en 2022 y más adelante.

El proyecto siempre busca obtener materiales y herramientas a nivel local; Se invita a los proveedores al proceso de solicitud de presupuesto RFQ menos exigente, y pueden solicitar más información por teléfono o correo electrónico al equipo de aprovisionamiento de BNA.

Las empresas que buscan oportunidades en el proyecto, deben enviar un correo a la dirección de correo electrónico anterior. Si los solicitantes tienen éxito, normalmente recibirán una orden de compra, sin embargo, se pueden utilizar otros tipos de contrato.

Sesión de preguntas al final de la presentación, sin importar que tan pequeña sea la pregunta.

PRÓXIMAS OPORTUNIDADES CON BNA

A continuación se muestran los paquetes de trabajo que se realizarán en el 4º trimestre trimestre de 2021 y el 1er trimestre de 2022:

Punto de entrada estadounidense

4º trimestre - Valla perimetral y rejas

4º trimestre - Pavimento, aceras y canalones de concreto,

MI -75

4º trimestre - Barandal

1er trimestre - Revestimiento / impermeabilización de concreto

PUENTE EN E.E. U.U.

4º trimestre - Puertas de acceso y trampillas

4º trimestre - Acceso de aproximación al puente

Si bien algunos de los paquetes parecen muy grandes, habrá oportunidades con los subcontratistas a los que se les otorguen los paquetes más grandes.

Para solicitar un paquete y acuerdo de confidencialidad NDA, comuníquese con:

procurement@bnausjv.com

| SUBCONTRATISTA DE NIVEL 1 - WALBRIDGE

El Alcance de Walbridge incluye los edificios y marquesinas del Punto de entrada estadounidense que albergarán el Servicio de Aduanas y Protección Fronteriza [Customs and Border Patrol].


La construcción está en marcha y la finalización prevista para mayo de 2024.

Se han adjudicado contratos para equipo que requiere mucha anticipación, concreto, acero, recintos de edificios, etc.

Las oportunidades restantes son:

- Armarios y estantes para armas
- Extintores / Tableros de anuncios visuales / Pantallas de proyección
- Equipo para ganado

SUBCONTRATISTA DE NIVEL 1 - WALBRIDGE


 **Walbridge**

CORE VALUES

- Think, demand and deliver safety in all aspects of our business.
- Serve our customers by listening, understanding and producing added value.
- Embrace change through constant learning, feedback and continuous improvement.
- Relentlessly pursue success through commitment to teamwork and innovation.
- Build trust and loyalty through uncompromising honesty and integrity.
- Provide opportunities for our employees to achieve their goals and improve the quality of life.
- Recognize that we have a responsibility to the environment, the community and other stakeholders.

CORE PURPOSE

Deliver world class facility and related services for our customers' success.

 **Walbridge**

CORPORATE VISION

We will be the provider of choice, leveraging our collective talents to meet the needs of our globally diverse customer base.

- We will conduct ourselves with uncompromising commitment to our core values.
- We will inspire and guide with positive leadership.
- We will attract and retain the best talent by providing challenging opportunities, encouraging innovation and rewarding accomplishments.
- We will leverage our resources through value-added alliances, partnerships and acquisitions to effectively provide the best solution.
- We will embrace promising technologies as a means to deliver added value and create competitive advantage.
- Our thinking will be flexible and entrepreneurial.
- Our actions will reflect agility and responsible integrity.
- We value diversity and see it as an advantage.
- We will continuously develop a learning culture that supports the development and growth of our professional, technical and craft teams.

| SUBCONTRATISTA DE NIVEL 1 - WALBRIDGE

BRIDGE PROGRAM

B

Build
Partnerships
& Relationships

R

Reach Out
through
Networking
& Training

I

Inclusion

D

Document
Results/
Successes

G

Guidance

E

Endorsement
(Support)

SUBCONTRATISTA DE NIVEL 1 - WALBRIDGE

Se puede crear un perfil de proveedor usando el enlace a continuación. Todos los proveedores deben precalificar para ser considerados para la adjudicación de un contrato.

- http://www.walbridge.com/subcontractor_portal/

Una vez que creado el perfil de proveedor, puede ponerse en contacto con Greg Oszust o Dan Wulf con respecto a futuras oportunidades de licitación.

- (313) 442-1378 – goszust@Walbridge.com
- (313) 530-1325 – dwulf@Walbridge.com

Complete y firme un acuerdo de confidencialidad para tener acceso a los documentos de licitación.

The screenshot shows a registration form with three columns:

- Subcontractor:** A company that will provide or perform labor on a project site with or without material, tools and equipment to perform a specific task as a part of the overall project. This classification also includes Testing and/or Consulting firms that will have onsite sampling, testing and commissioning services. All companies in this classification will perform some type of On-site Labor. A red circle highlights the "NEW / EXISTING USER" button.
- Vendor / Supplier:** A Company that provides goods or services without providing any Project onsite labor to perform a specific task as part of the overall project. This includes but is not limited to the following: A manufacturer, distributor, supplier of equipment, parts, raw materials (steel, lumber, concrete, etc.) or businesses that provide services like transportation, packaging, facility maintenance, rental equipment (equipment only, no labor) or commissioning services. This classification includes any other services that don't fit in the other categories. These vendors will not perform any on-site trade labor as part of the overall construction or tooling project. If you do, you must refer to Subcontractor. A "NEW / EXISTING USER" button is at the bottom.
- Architect / Engineer:** A firm with registered professional(s) capable of designing and sealing design documents for a discipline(s) and are generally the designer of record for said discipline(s), but do not provide onsite construction labor. This does not include firms whose function is to generate shop or detail fabrication drawings for subcontractors. A "Download Registration Form" link is present, with "UNITED STATES" and "CANADA" buttons below it.

SUBCONTRATISTA DE NIVEL 1 - CYMI

- CYMI forma parte de ACS Industrial Services, cuya actividad se centra en el desarrollo, construcción, mantenimiento y operación de infraestructura energética, industrial y de movilidad.
- CYMI en América del Norte
 - ESTADOS UNIDOS: Principales proyectos en curso: Túnel del puente Chesapeake y túnel del puente Hampton Roads (trabajo pendiente: \$150 millones de dólares USD)
 - Canadá: Principales proyectos en curso: Eglinton LRT, Finch LRT, Trabajo de electricidad para el Punto de entrada canadiense del Puente Internacional Gordie Howe (trabajo pendiente: 80 millones de dólares CAD)
 - Ingreso anual: \$50-\$60M



SUBCONTRATISTA DE NIVEL 1 - CYMI

- CYMI busca subcontratistas locales para apoyar a nuestra empresa y lograr un proyecto exitoso.
- Requisitos principales
 - Los más altos estándares en seguridad
 - Mano de obra local para apoyar a las comunidades locales
 - Personal calificado – proyectos de electricidad
 - Conocimiento del mercado local
 - Subcontratistas sindicalizados
 - Experiencia en proyectos de infraestructura
 - Diversidad / integración
 - DBE [Empresas en desventaja]



| SUBCONTRATISTA DE NIVEL 1 - CYMI



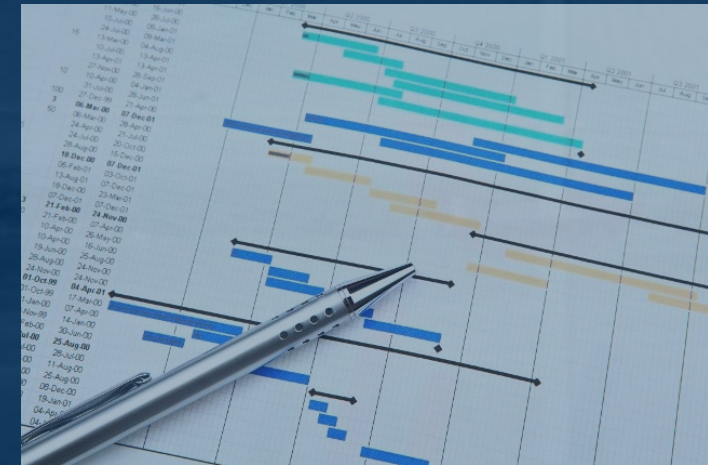
- CYMI busca proveedores locales
- Requisitos principales
 - Normas de calidad
 - Respuesta rápida
 - Conocimientos técnicos
 - Soluciones de ingeniería
 - Disponibilidad 24/7



| SUBCONTRATISTA DE NIVEL 1 - CYMI



- Calendario del proyecto - Trabajo de electricidad
 - Duración del proyecto: 2021-2024
 - Fase de construcción: 2022-2024
 - Etapas de construcción
 - Acercamientos
 - Puente



SUBCONTRATISTA DE NIVEL 1 - CYMI

- Alcance de las obras
 - Suministro e Instalación de canalizaciones (conductos, bandejas de cables, etc.)
 - Suministro e instalación de soportes, cajas de derivación, cajas de acceso, etc.
 - Suministro e instalación de cables de distribución de energía de MT y BT
 - Suministro e instalación de paneles de distribución
 - Suministro e instalación de iluminación de mantenimiento de puentes
 - Suministro e instalación de sistemas de alarma contra Incendios
 - Suministro e instalación de iluminación vial, peatonal y de paso subterráneo puesta a tierra y conexión
 - Instalación de iluminación arquitectónica



SUBCONTRATISTA DE NIVEL 1 - CYMI



- Proceso de licitación
 - Documento RFP [solicitud de propuesta]
 - Proveedores
 - Subcontratistas
 - Proceso de selección
 - Finalistas
 - Discusión de los términos y condiciones principales
 - Negociaciones finales
 - Adjudicación
- Aprovisionamiento para el proyecto
 - Gerente/Coordinadores de proyectos
 - Gerente de compras



SUBCONTRATISTA DE NIVEL 1 - CYMI

- Cronología del proceso de licitación
 - Las conversaciones comerciales con proveedores y subcontratistas se iniciarán en noviembre-diciembre de 2021
 - Preparación de la solicitud de propuesta RFP que se enviará a los licitadores - 2-4 semanas (enero de 2022)
 - Etapa de propuesta: tiempo para enviar la propuesta
 - Subcontratos: 2-4 semanas
 - Proveedores
 - Paquete de materiales de más de \$50,000: 2-4 semanas
 - Paquete de materiales de menos de \$50,000: <2 semanas
 - Evaluación de propuestas: 1-2 semanas
 - Finalistas y negociaciones finales: 1-2 semanas
 - Adjudicación
- El proceso de licitación puede llevar de 1 a 2 semanas para los paquetes de pequeño alcance y de 6 a 8 semanas para los paquetes principales.



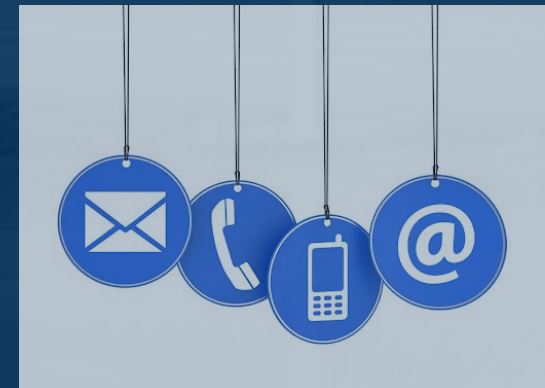
SUBCONTRATISTA DE NIVEL 1 - CYMI



Información de contacto

- Información comercial:
 - Angel Munoz, 519.903.1750, amunozl@cymisa.com
 - Alexis Mozo, 416.732.5792, amozom@cymisa.com
 - Jim Eldert, 647.400.1922, jeldert@cymisa.com
- Coordinación de gestión de adquisiciones/ proyectos:
 - Oscar de la Fuente, 519.903.7150, ofuentet@cymisa.com

www.cymisa.com



SUBCONTRATISTA DE NIVEL 1 - CYMI

Honeywell Building Technologies

- Honeywell proporciona el sistema de seguridad integrado (acceso con tarjeta, detección de intrusiones CCTV) para los puntos de entrada estadounidense y canadiense y el puente
- Honeywell comenzará el trabajo in situ a mediados de 2022 hasta la finalización del proyecto a fines de 2024

Requisitos de personal

- Técnicos de sistemas de seguridad de nivel junior y senior tanto en Canadá como en EE. UU.

Requerimientos de material

- Cableado eléctrico y accesorios eléctricos estándar
- Las ofertas de empleo se pueden encontrar en www.honeywell.com
- Las preguntas sobre adquisiciones se pueden enviar a frederic.lapierre@honeywell.com

OPORTUNIDADES PARA EMPRESAS EN DESVENTAJA

Objetivo DBE

2.15% del costo para diseñar y construir la intersección en Michigan con la I-75 y la parte del puente que se encuentra en Michigan.

Se prevé que habrá oportunidades considerables para la participación de empresas en desventaja disponibles en etapas posteriores del proyecto, incluidas solicitudes para el Punto de entrada estadounidense.

OPORTUNIDADES PARA EMPRESAS EN DESVENTAJA

OPORTUNIDADES DE SUBCONTRATACIÓN

Nivel 1

Áreas de trabajo anticipadas y marco de tiempo de participación

Señalización y marcado de carriles (Punto de entrada estadounidense)

Cercas y rejas

Paisajismo, restauración

Fabricación de misc. Estructuras de acero

Barreras de concreto

Barandales y barreras contra choques

Comunicaciones y electricidad externa

3er trimestre 2023

4° trimestre 2021

1er trimestre 2022

Varios y en curso

4° trimestre 2021

3er trimestre 2022

4° trimestre de 2020

OPORTUNIDADES PARA EMPRESAS EN DESVENTAJA

OPORTUNIDADES DE SUBCONTRATACIÓN

Nivel 1

Áreas de trabajo anticipadas y marco de tiempo de participación (continuación)

Pavimentación de asfalto	4° trimestre 2021
Planchas de concreto	3er trimestre 2021
Muros de contención	3er trimestre 2022
Tubería principal de agua	3er trimestre 2021

NOTA: Estas fechas son aproximadas y se definirán con mayor detalle a medida que se perfeccione la estrategia del programa en función del impacto de las iniciativas de promoción de BNA.

OPORTUNIDADES PARA EMPRESAS EN DESVENTAJA

OPORTUNIDADES DE SUBCONTRATACIÓN

Nivel 2 e inferior

PARTICIPACIÓN de Empresas en desventaja (DBE)

Las formas de identificar posibles oportunidades para DBE Nivel 2 incluyen, entre otras:

- Directorio MUCP
- Estableciendo contactos
- Referencias BNA

OPORTUNIDADES PARA EMPRESAS EN DESVENTAJA

OPORTUNIDADES DE SUBCONTRATACIÓN

Nivel 2 e inferior

Esto no se prevé antes del final del 3er trimestre de 2021, pero se prevé que las empresas DBE puedan participar en los paquetes del nivel Tier 2 e inferior:

- Suministros y materiales eléctricos
- Bardas
- Pisos y carpintería
- Servicios de limpieza

BNA trabaja en estrecha colaboración con los miembros de la cadena de suministro de Nivel 1 para facilitar la participación de empresas DBE.

OPORTUNIDADES PARA EMPRESAS EN DESVENTAJA

OPORTUNIDADES DE SUBCONTRATACIÓN

Nivel 2 e inferior (continúa)

Esto no se prevé antes del final del 3er trimestre de 2021, pero se prevé que las empresas DBE puedan participar en los paquetes del nivel Tier 2 e inferior:

- Plomería y tuberías
- Fabricación de acero de refuerzo
- Fab de acero / misc. Metales
- Camionaje

BNA trabaja en estrecha colaboración con los miembros de la cadena de suministro de Nivel 1 para facilitar la participación de empresas DBE.

OPORTUNIDADES PARA EMPRESAS EN DESVENTAJA

CERTIFICACIÓN DBE

Para obtener más información sobre el programa y los requisitos de elegibilidad, visite: <https://mdotjboss.state.mi.us/MUCPWeb/welcome.htm>

Para solicitar la certificación, visite: <https://mdotjboss.state.mi.us/MUCPWeb/forms.htm> y descargue la Solicitud de certificación DBE y los formularios relacionados.

Para agregar códigos NAICS, visite: <https://mdotjboss.state.mi.us/MUCPWeb/forms.htm> y haga clic en Solicitud de trabajo adicional.

Para buscar los códigos NAICS, visite: <https://www.naics.com/search/>

OPORTUNIDADES PARA EMPRESAS EN DESVENTAJA

ADMINISTRACIÓN DEL PROGRAMA DBE

Administrador del programa DBE

Craig Troup

ctroup@bnausjv.com

(519) 792-4990

Consultor DBE:

Ron M. Evans

Rmebiconsulting@gmail.com

(517) 402-1994

Gracias por su asistencia

Sesión de preguntas y respuestas

